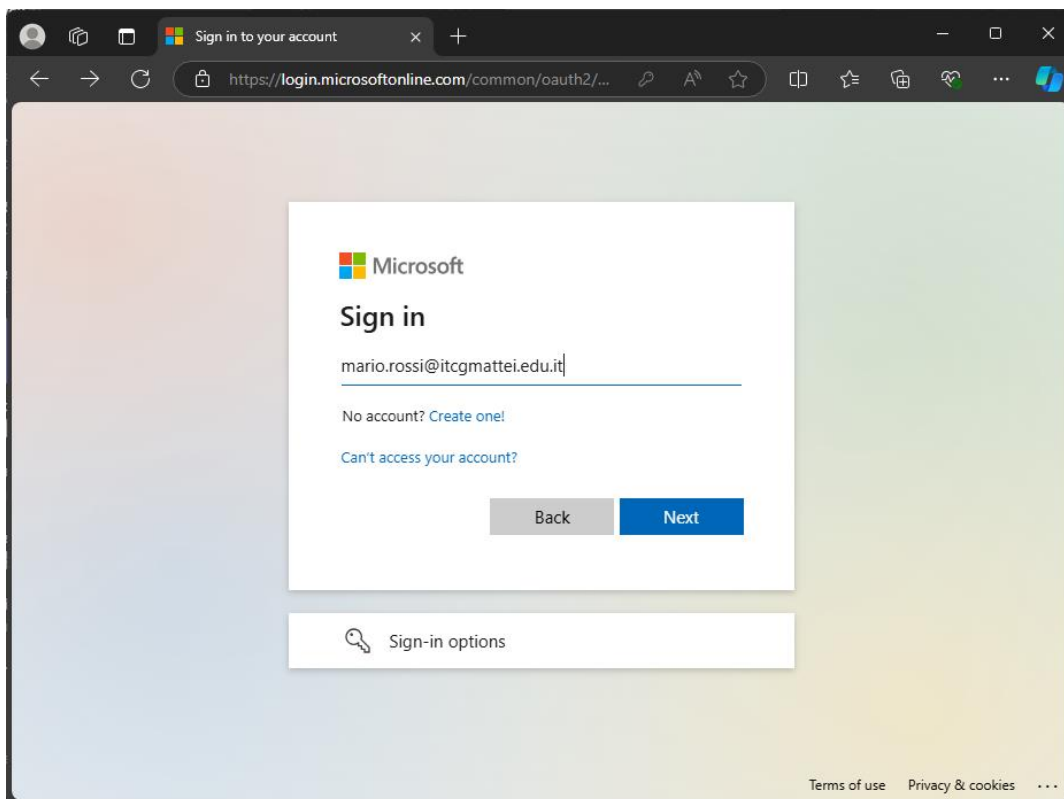
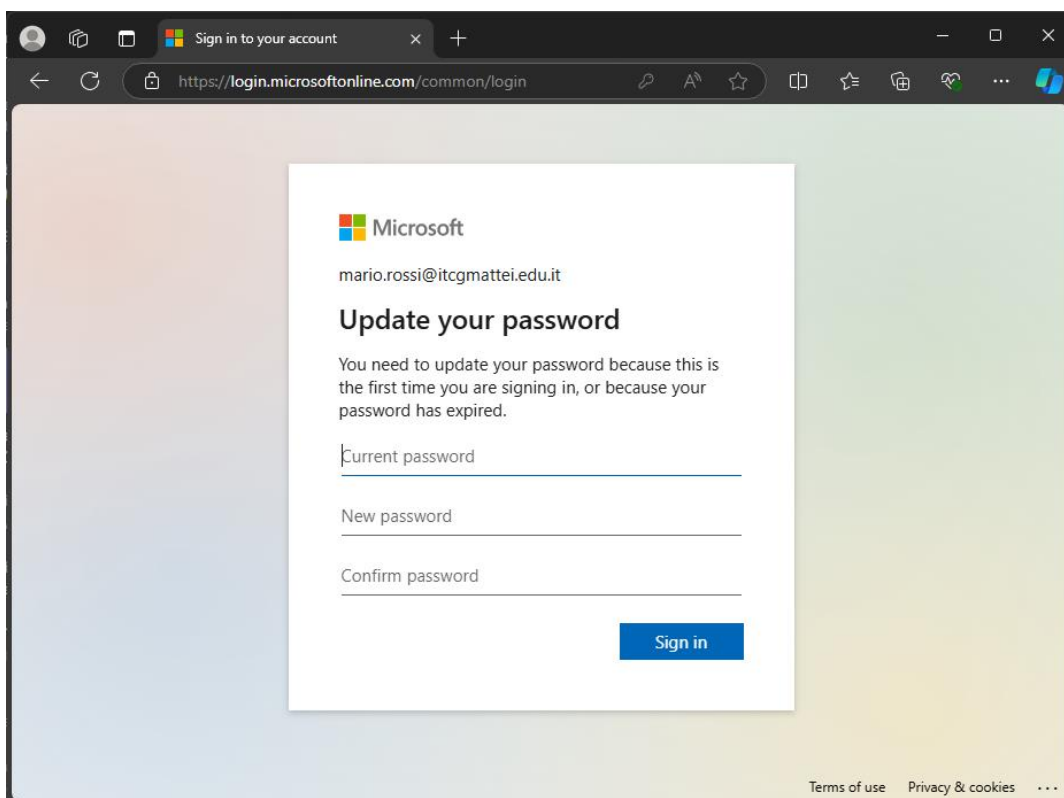


GUIDA PRIMO ACCESSO STUDENTI – OFFICE365

- 1) Collegarsi al portale <https://portal.office365.com> ed inserire l'email istituzionale e la password fornita dalla scuola.

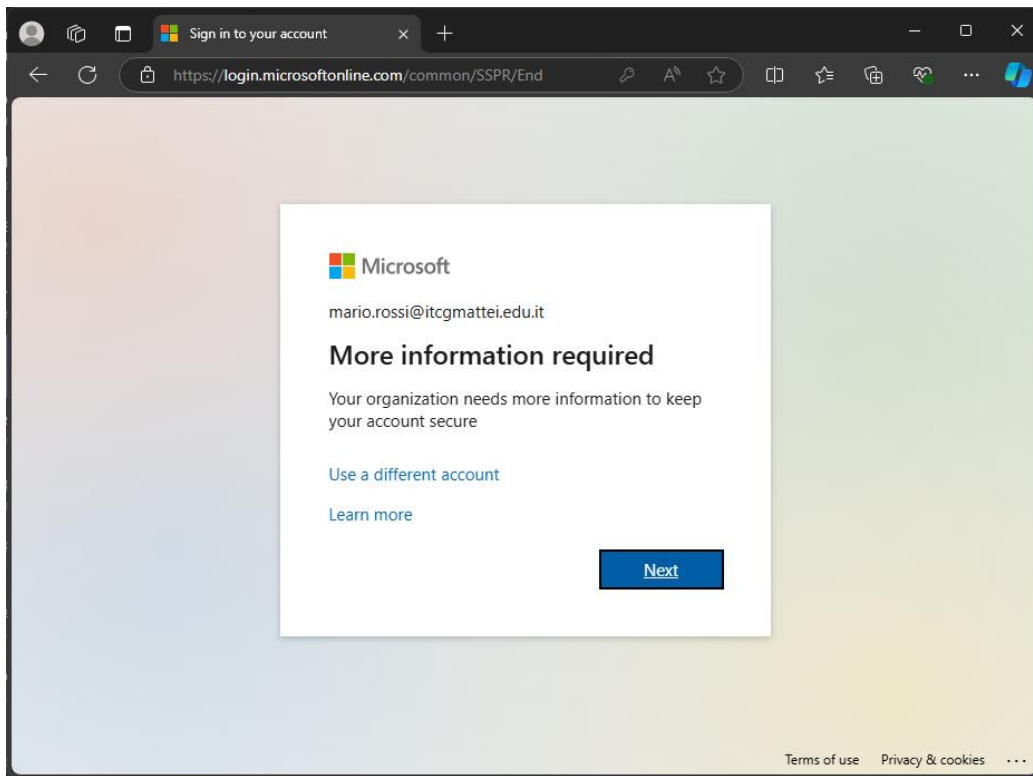


- 2) Una volta eseguita l'autenticazione, cambiare la password fornita dalla scuola con una password personale.



3) Click su **next** per inserire le ulteriori informazioni richieste.

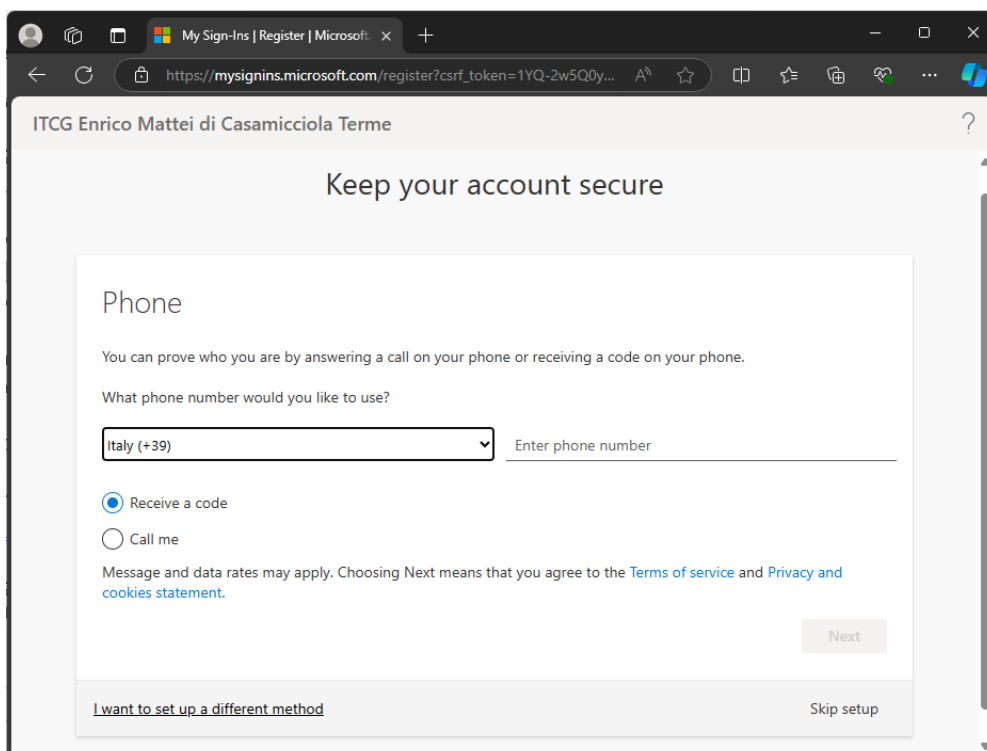
ATTENZIONE, SE SI IGNORANO O SALTANO I PASSAGGI SUCCESSIVI NON SARÀ PIÙ POSSIBILE RECUPERARE AUTONOMAMENTE L'ACCOUNT IN CASO DI PASSWORD SMARRITA.



4) Inserire un numero di telefono valido su cui ricevere codice di verifica.

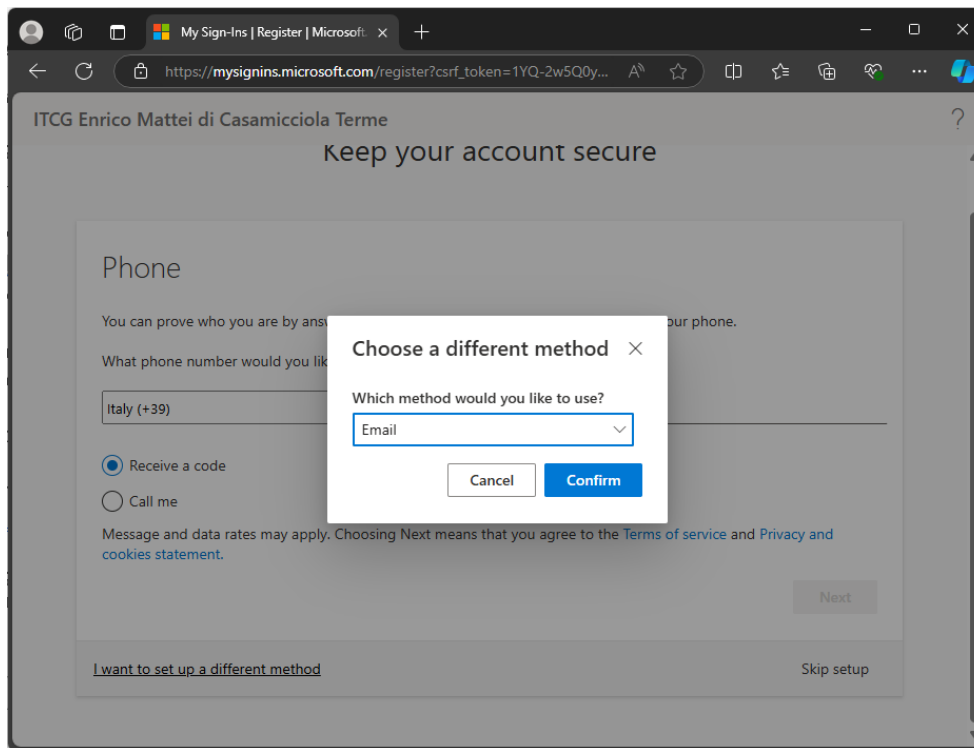
IL NUMERO DI TELEFONO VERRÀ UTILIZZATO SOLO PER RECUPERARE LA PASSWORD IN CASO QUESTA SIA STATA PERSA.

FARE ATTENZIONE A SELEZIONARE IL PREFISSO ITALY +39

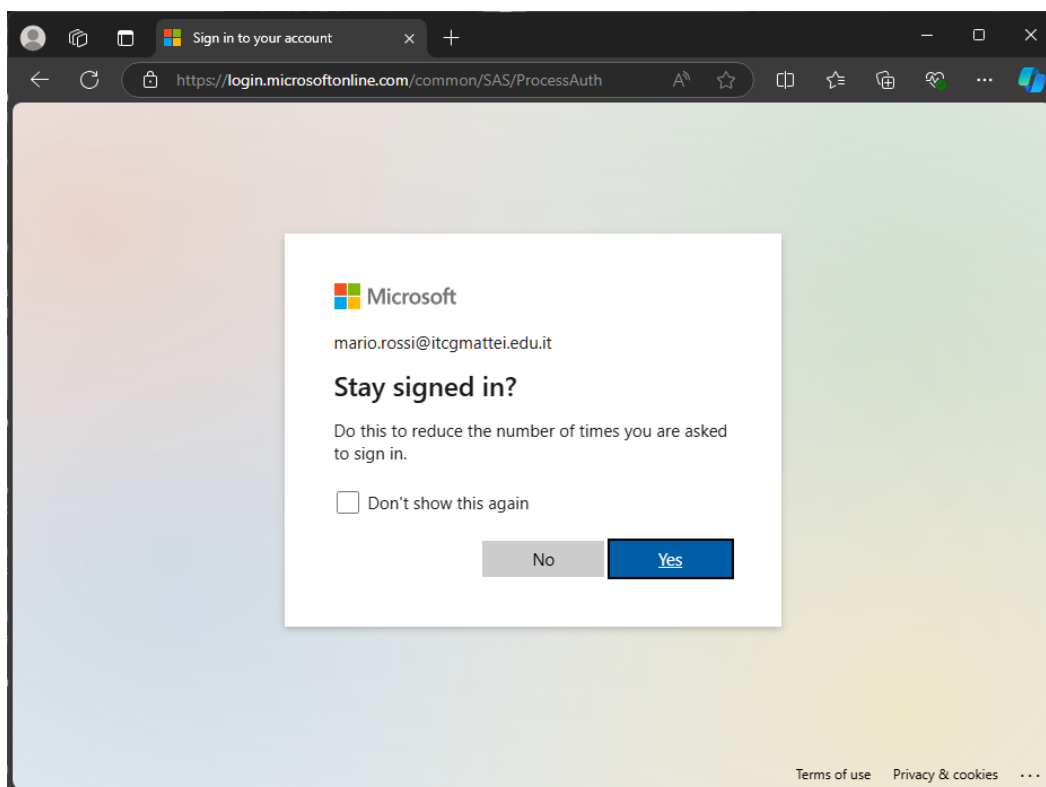


4-bis) [OPZIONALE] **ALTERNATIVA AL NUMERO DI TELEFONO:**

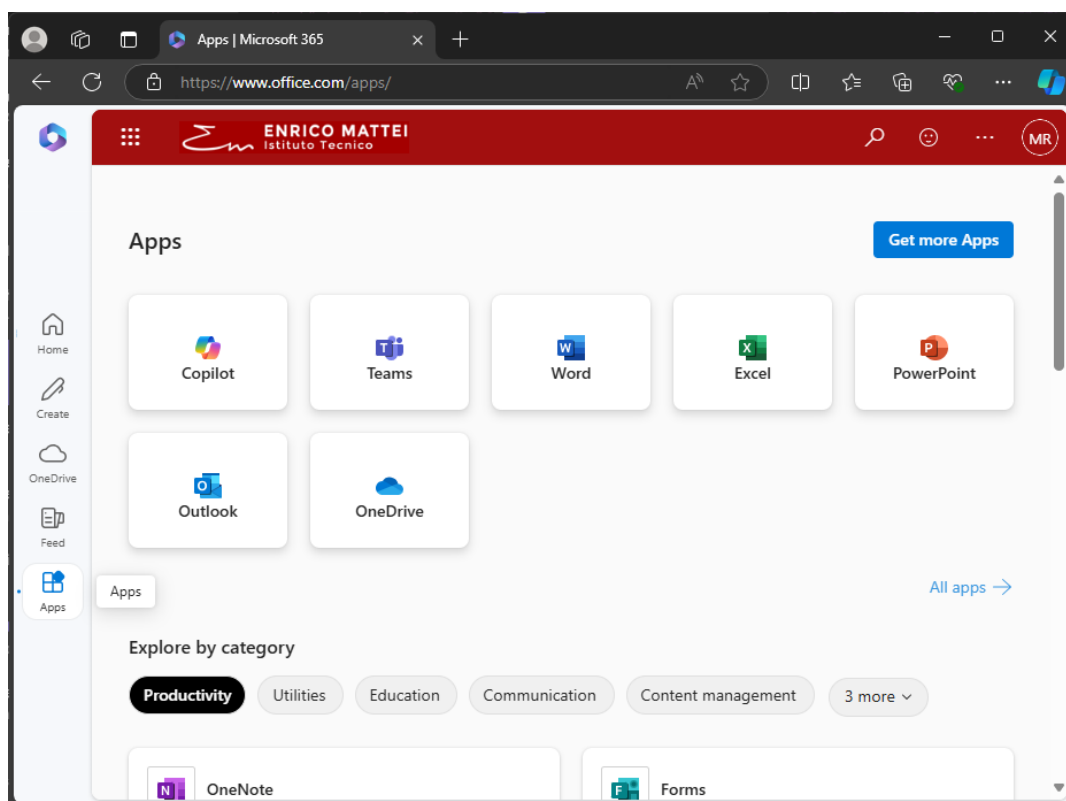
Se non si ha a disposizione il numero di telefono, si può fare click su "***I want to set up a different method***" in basso a sinistra e selezionare email.



5) Al termine scegliere se lasciare la sessione attiva (yes) oppure no. Successivamente si verrà indirizzati alla dashboard di Office365 .



Per accedere a teams selezionare “**Apps**” dal menu laterale.



La funzione strumentale
***Comunicazione, Sito Web
e Supporto alla digitalizzazione***