

# GUIDA CREAZIONE GRUPPI TEAMS CDC

I docenti **Coordinatori di Classe** dovranno creare un gruppo teams con il fine di condividere il materiale necessario per il CDC di classe.

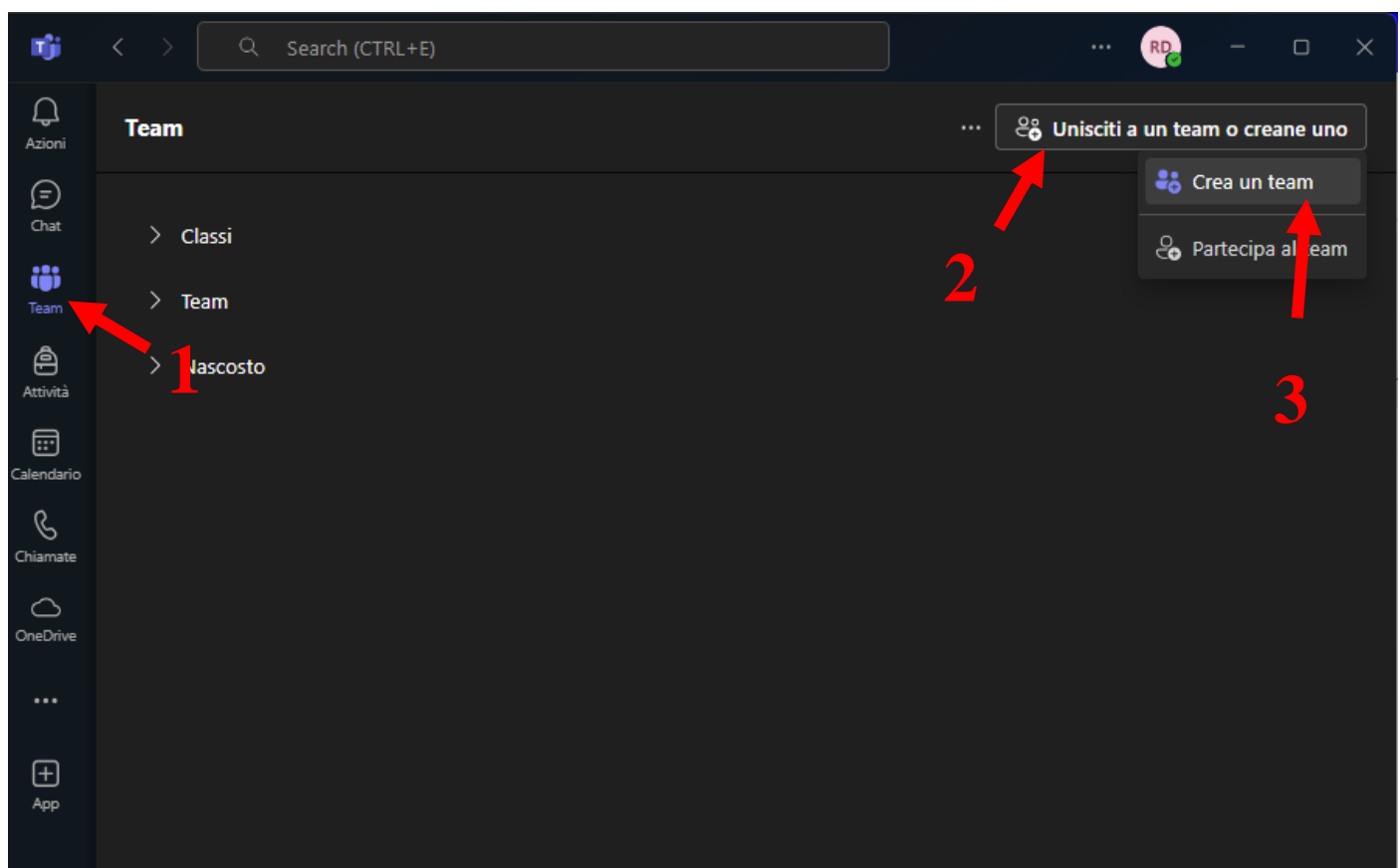
**[PREREQUISITI]** Per creare un gruppo teams è necessario:

1. Avere attivato l'account Microsoft e Google istituzionale;
2. Aver richiesto l'abilitazione alla creazione di gruppi teams. L'abilitazione viene assegnata dopo aver inviato una mail a [teamdigitale@itcgm Mattei.edu.it](mailto:teamdigitale@itcgm Mattei.edu.it) con oggetto "[ATTIVAZIONE CREAZIONE GRUPPI TEAMS] Nome Cognome".

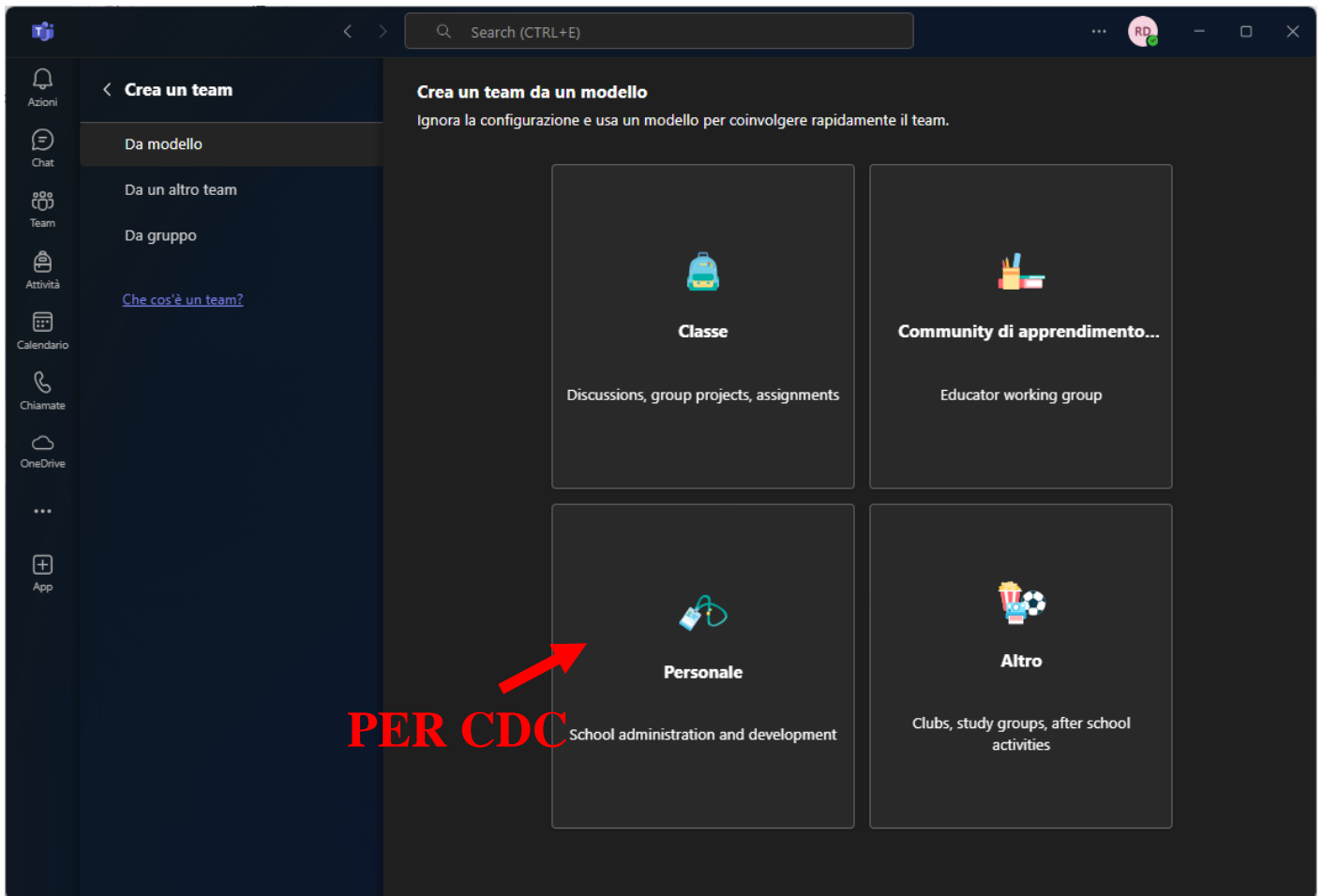
Seguire i seguenti passaggi creare un gruppo teams per CDC.

- 1) Accedere a Teams ( app desktop o tramite web app <https://www.microsoft.com/it-it/microsoft-teams/log-in> ). Selezionare **TEAM** nel menu a sinistra e poi selezionare **UNISCITI A UN TEAM O CREANE UNO**. Dal menù a tendina selezionare **CREA UN TEAM**.

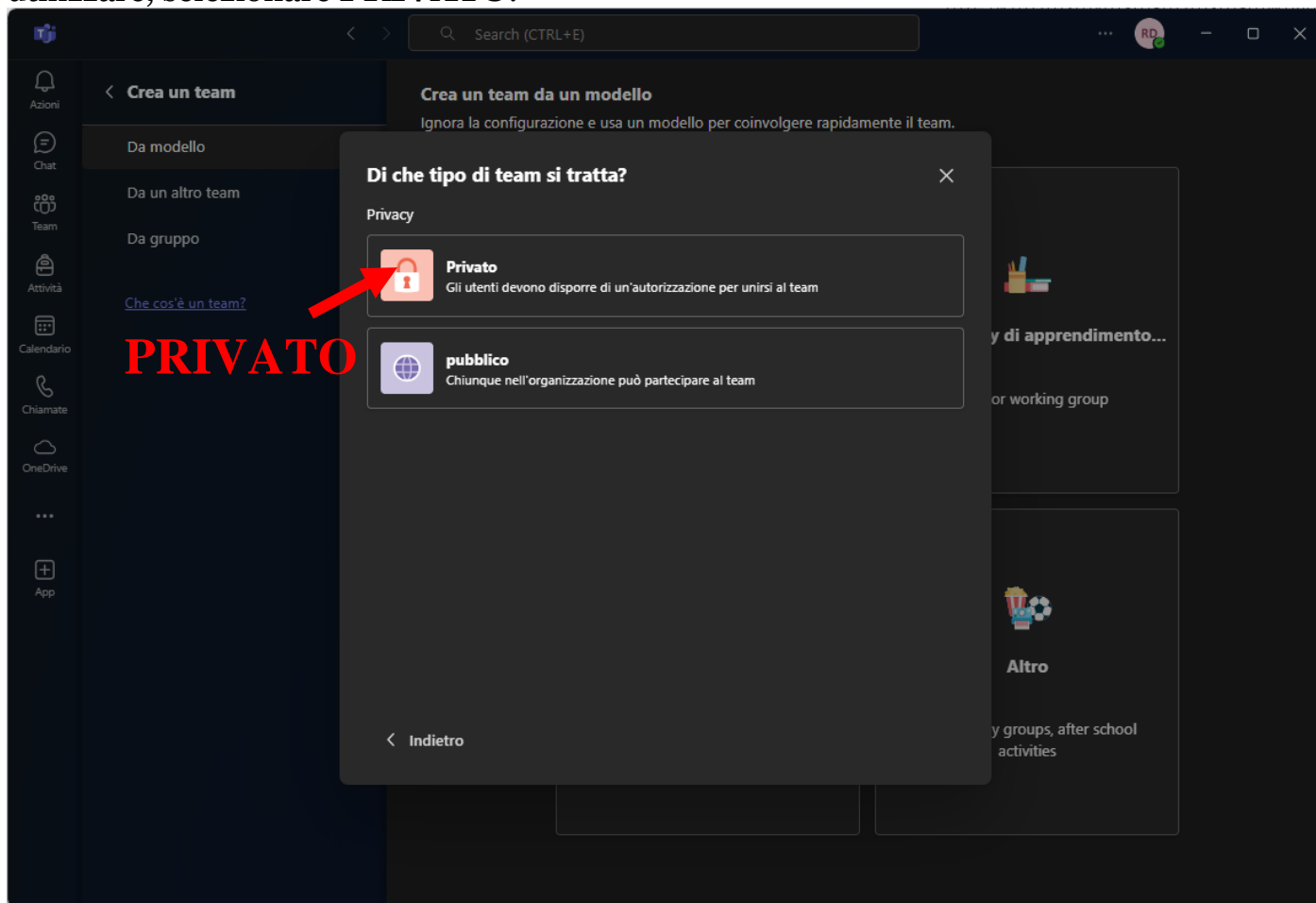
Attenzione: se si riceve messaggio di errore assicurarsi di essere stati abilitati (punto 2 dei prerequisiti).



2) Selezionare **DA MODELLO** e poi scegliere **PERSONALE** per creare un gruppo teams per CDC.



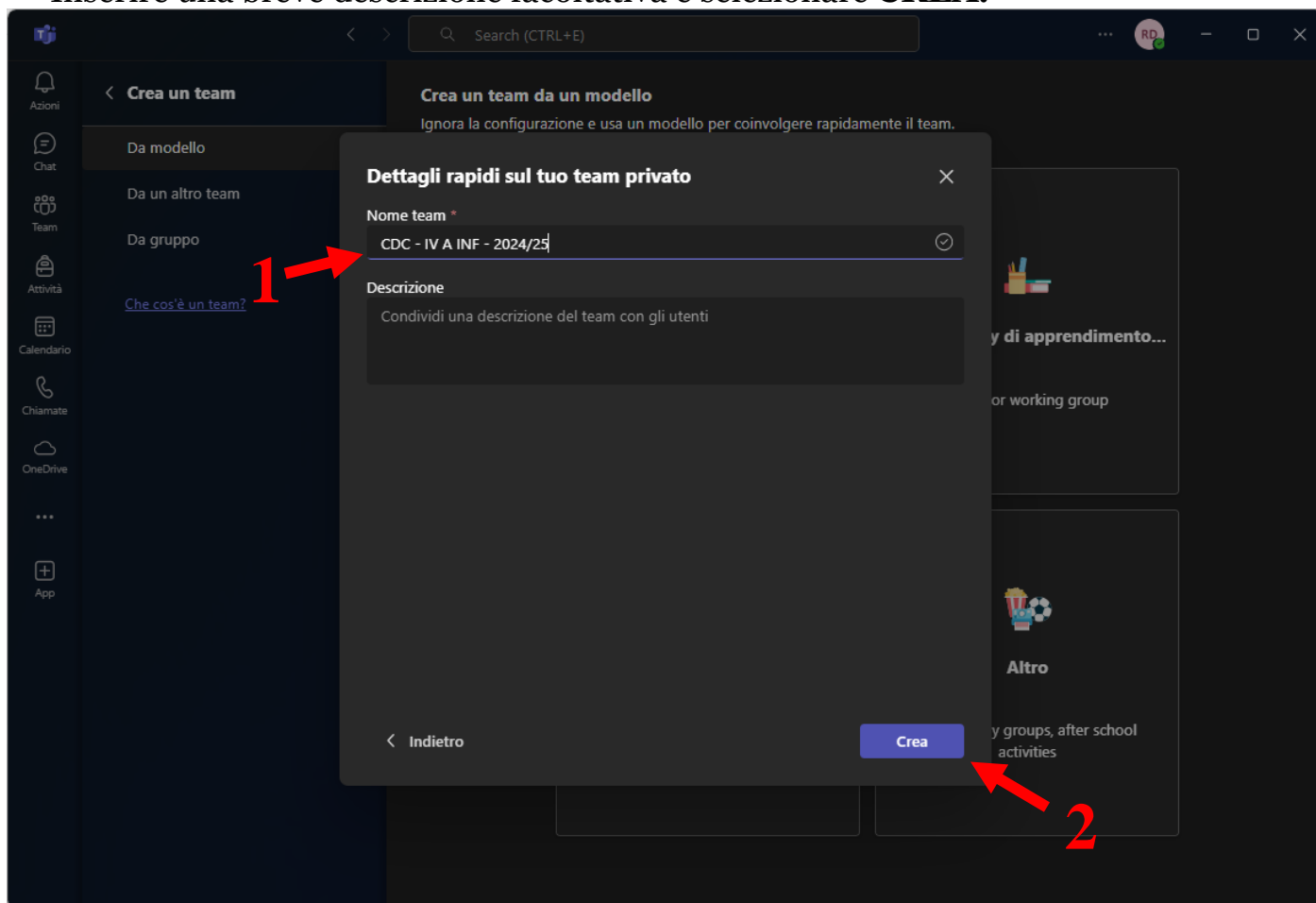
3) Dopo aver selezionato il team **PERSONALE**, verrà richiesto il tipo di privacy da utilizzare, selezionare **PRIVATO**.



4) Inserire il nome del gruppo team CDC deve seguire la nomenclatura:  
**CDC – CLASSE – ANNO**

- **ESEMPIO:** CDC - IV A INF - 2024/25

Inserire una breve descrizione facoltativa e selezionare **CREA**.



5) A questo punto è necessario inserire i docenti del CDC.

**FARE ATTENZIONE IN CASO DI OMONIMIA E SELEZIONARE SOLO GLI UTENTI CHE HANNO IL RUOLO DOCENTE.**

**SELEZIONARE SOLO GLI UTENTI CON IL RUOLO DOCENTE PER I CDC**

In caso di problemi inviare una mail a [teamdigitale@itcgmattei.edu.it](mailto:teamdigitale@itcgmattei.edu.it).

La funzione strumentale  
**Comunicazione, Sito Web e Supporto alla digitalizzazione**